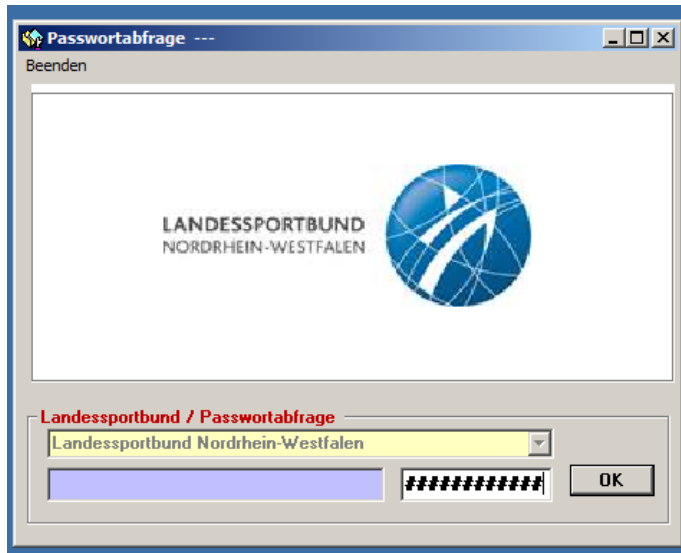
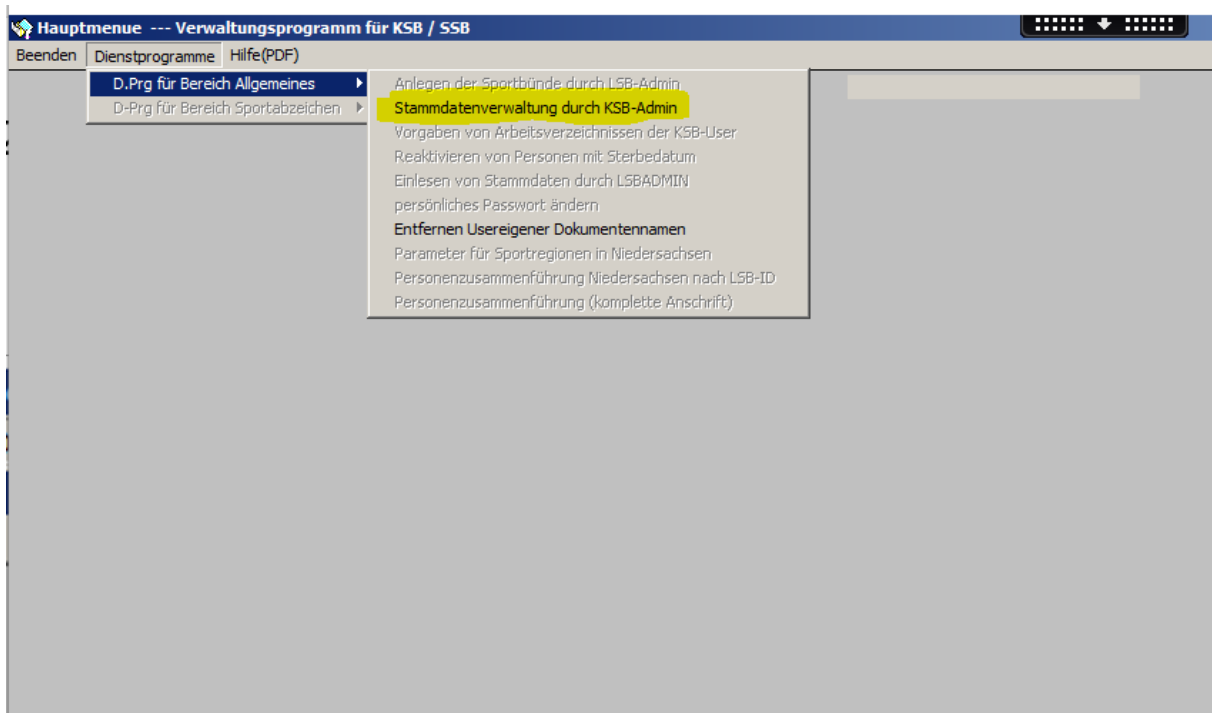


1. Als KSB-Admin am Sportabzeichen Programm anmelden.



2. Im Sportabzeichen Programm auf: Dienstprogramme - D.Prg für Bereich Allgemeines - Stammdatenverwaltung durch KSB Admin klicken



3. Mitarbeiter / Berechtigungen anlegen klicken

Stammdatenverwaltung Sportbünde

Beenden

Landessportbund

05 Landessportbund Nordrhein-Westfalen 6

Sportbund Anschriftendaten

Name des Sportbundes 60 6000 LSB Duisburg

Anschrift

Strasse

PLZ Ort

Telefon / Fax

E-Mail

Internet

Benutzerprofil (Mail)

Vereinsnummer

Steuernummer

Sportabzeichen Parameter

MWSt. SpoAbz Jahreswechsel bei Sportabzeichen (typisch 01.03.)

Aktuell eingestelltes Sportabzeichenjahr 2017

Anschriften/ FB

Speichern

weitere Stammdaten

Mitarbeiter / Berechtigungen anlegen

KSB - Bankdaten

Beiträge für Bestandserhebung

Gemeindekennziffern

Funktionen anlegen

Parameter Info Nds

Fachverbände anlegen

Bankdaten bearbeiten

Zuschussarten anlegen

Vereinsarten / Mitgliederarten

Individuelle Sportarten anlegen

Stichworte Interessen

Kom. Mittelvergabe Freizeitzuschuß

Freistellungsdauer / Bescheide

Kostenstellen für FIBU Schnittstelle

4. Mitarbeiter auswählen

Mitarbeiter des KSB/SSB anlegen

Beenden Abbruch Gelöschte aktivieren

Landessportbund

05 Landessportbund Nordrhein-Westfalen

60 6000 LSB Duisburg

Neuanlage Mitarbeiter

Name Glandorf Passwort #####

IDNr 1233

Löschen des angez. Mitarbeiters und aller Berechtigungen

Ja ich möchte diesen Mitarbeiter löschen

Ändern Passwort

Neues Passwort Wiederholung

Generelle Berechtigungen für die Bereiche

Allgemeine Verwaltungsprogramme Parameter

Vereinsverwaltung / Bestandserhebung Parameter

Lehrgangsabwicklung Parameter

Übungsleiterverwaltung / Abrechnungen Parameter

Sportabzeichenbearbeitung Parameter

Dienstprogramme Parameter

Abfragen / Informationen / Service Parameter

Freizeitsportarten Parameter

5. Parameter auswählen

Mitarbeiter des KSB/SSB anlegen
Beenden Abbruch Gelöschte aktivieren

Landessportbund
05 Landessportbund Nordrhein-Westfalen
60 6000 LSB Duisburg

Neuanlage Mitarbeiter
Name Glandorf Passwort #####
IDTNr 1233

Löschen des angez. Mitarbeiters und aller Berechtigungen
Ja ich möchte diesen Mitarbeiter löschen

Ändern Passwort
Neues Passwort Wiederholung

Generelle Berechtigungen für die Bereiche

- Allgemeine Verwaltungsprogramme Parameter
- Vereinsverwaltung / Bestandsaufnahme Parameter
- Lehrigangsabwicklung Parameter
- Übungsleiterverwaltung / Abrechnungen Parameter
- Sportabzeichenbearbeitung **Parameter**
- Dienstprogramme Parameter
- Abfragen / Informationen / Service Parameter

6. Unter Parameter T1 die neue Prueferausweis_2017.docx eintragen

Parametereinstellungen Sportabzeichen
Beenden Zuweisungen Speichern

Userdaten
Glandorf SPABZ 123

Sportabzeichenbereichsauswahl
Der User darf nur folgenden Sportbereich bearbeiten, ohne Auswahl = kompletten KSB

Parameter T1 Parameter T2 Parameter T3

Zahlungsziel
Zahlungsziel ist 14 Tage nach Rechnungsdatum

Prüfkartendruck im Ukundendruckprogramm
 Möglichkeit zum Prüfkartendruck festlegen

Bearbeitung Prüferdaten
 Immer alle Prüfer im Grid anzeigen
 KEIN Prüferausweisdruck

Bestandsführung SpoAbz
 Bestandsführung aktivieren nach Erstinventur
 Wenn Usern Sportbereiche zugeordnet sind, soll die Bestandsführung pro SpoBereich erfolgen. (Keine generische Bestellung beim LSB)

Dokumentennamen

Quittung Barzahler	spoquitt_n.doc
Prüferausweis	Prueferausweis_2017.docx
Rechnung	SpoRech.doc
Lieferschein	LieferSchein.doc
Packzettel	Packliste.doc
SpotUrkunde	Urkunde.doc

Namensuche SpoAbz (Eingabemaske)
 Anzeige der Namenswahl erst beim Verlassen des Namenfeldes
 Anzeige des Namens bei jeder Eingabe eines Namensteiles
Anzahl Buchstaben bis Beginn der Namenanzeige

Nur Niedersachsen
 Namensuche bei Personen auch ohne Sportabzeichen (LSB)

Sportabzeichen Gebührensteuerung
 Baranzahlung
 Vereinsrechnungen
 Vereinslastschriften
 Bundeswehrrechnung
 Eigenes Konto abbuchen
 Schulerechnungen
 Sportabzeichenbereich
 Leitschriften Sportabzeichenbereiche
 Keine Vorauswahl
 Es wird nur Bar und Keine Rechnung aktiviert

Nur DOSB / Leistungskatalog
 Leistungskatalog einlesen

7. Speichern