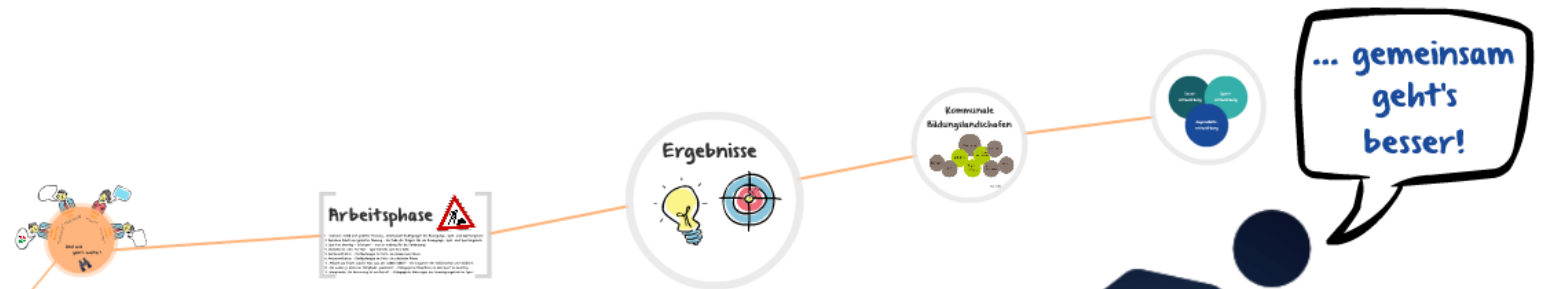


Forum 2 - "Sport im Ganzttag/ Sport in Bildungsnetzwerken"



2

3

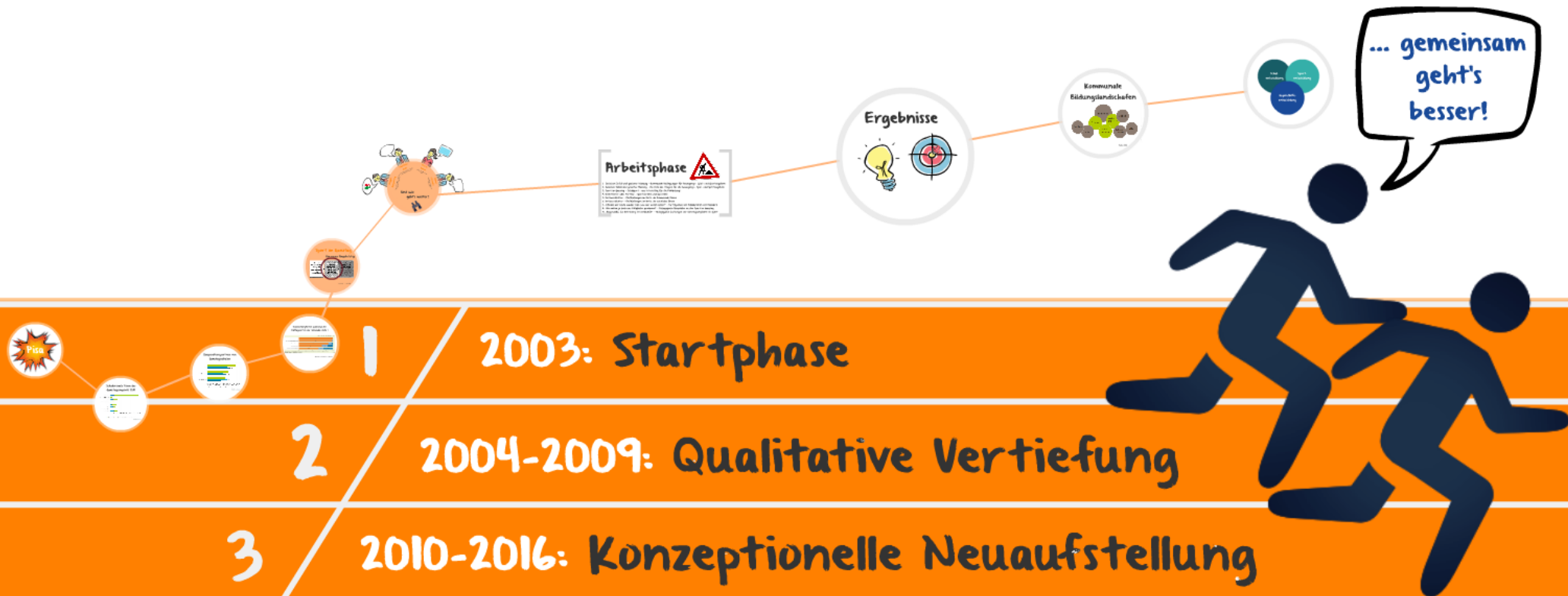
2003: Startphase

2004-2009: Qualitative Vertiefung

2010-2016: Konzeptionelle Neuaufstellung



Forum 2 - "Sport im Ganztag/ Sport in Bildungsnetzwerken"





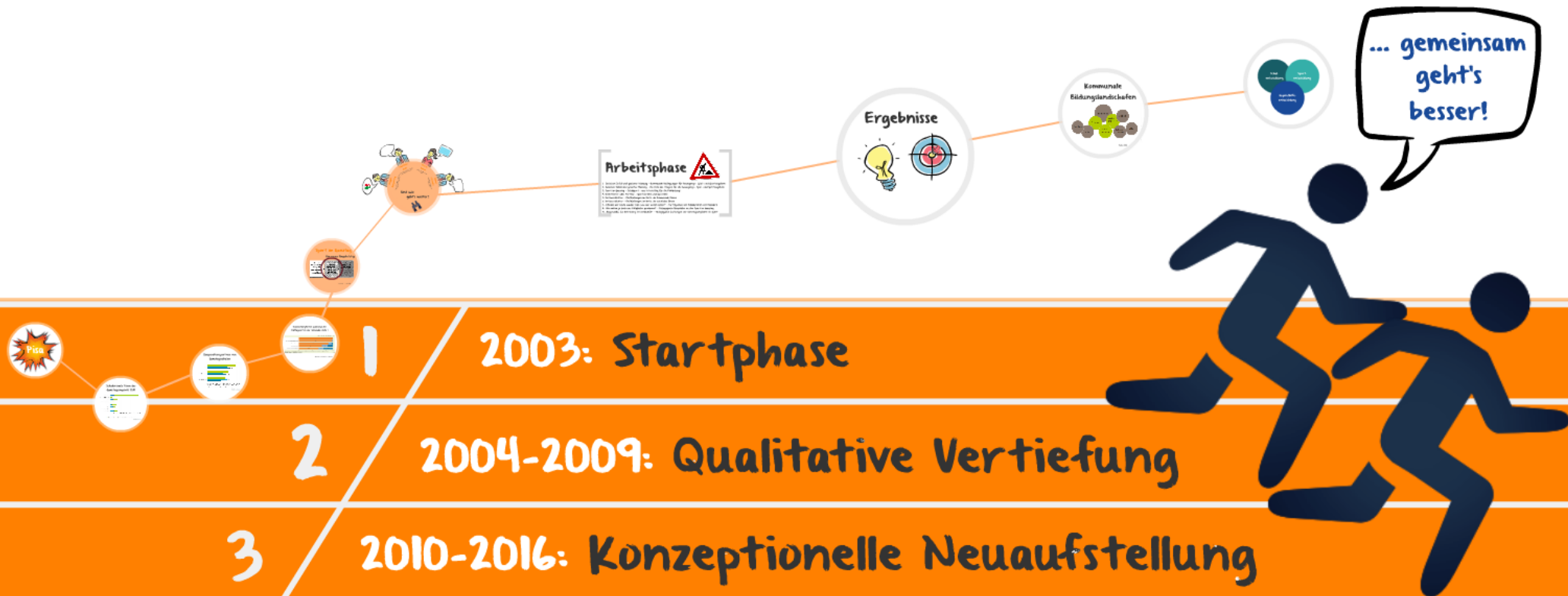
Prof. Dr. Nils Neuber

Institut für Sportwissenschaft

Arbeitsbereich Bildung und
Unterricht im Sport



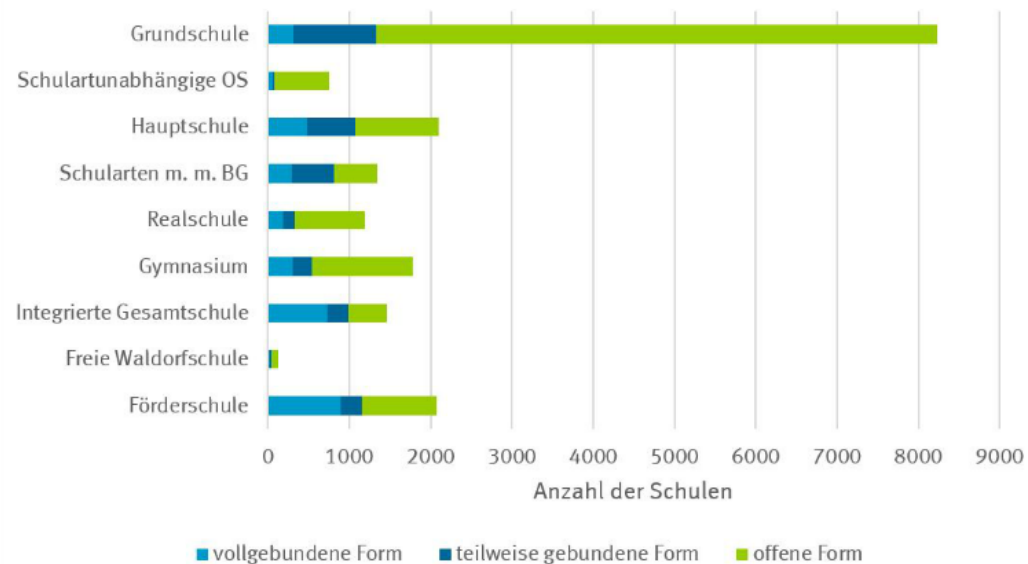
Forum 2 - "Sport im Ganztag/ Sport in Bildungsnetzwerken"



A magnifying glass with an orange handle is positioned on the right side of the frame, focusing on a central graphic. The graphic consists of a white circle with a thick orange border. Inside this circle is a starburst shape with a gradient from yellow at the center to red at the points. The word "Pisa" is written in a white, bold, sans-serif font across the center of the starburst.

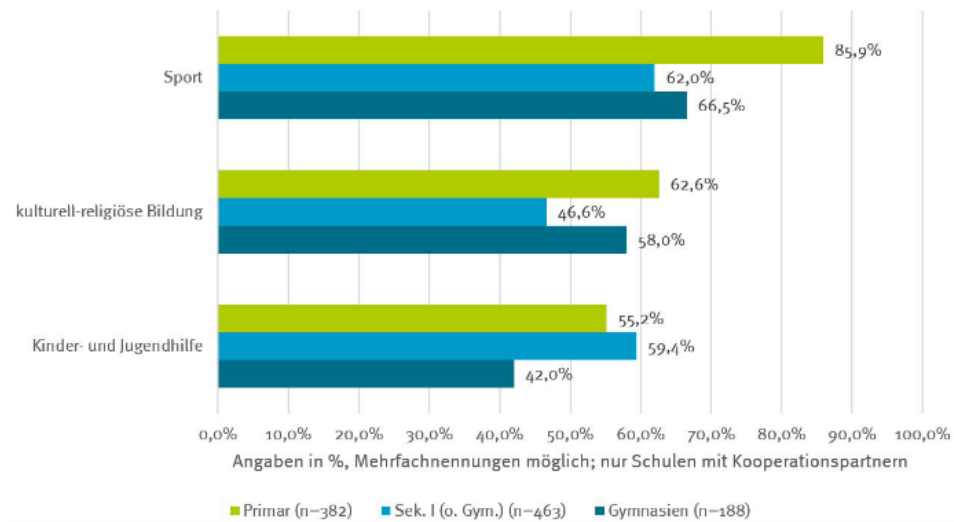
Pisa

Schulen nach Form des Ganztagsangebots 2014



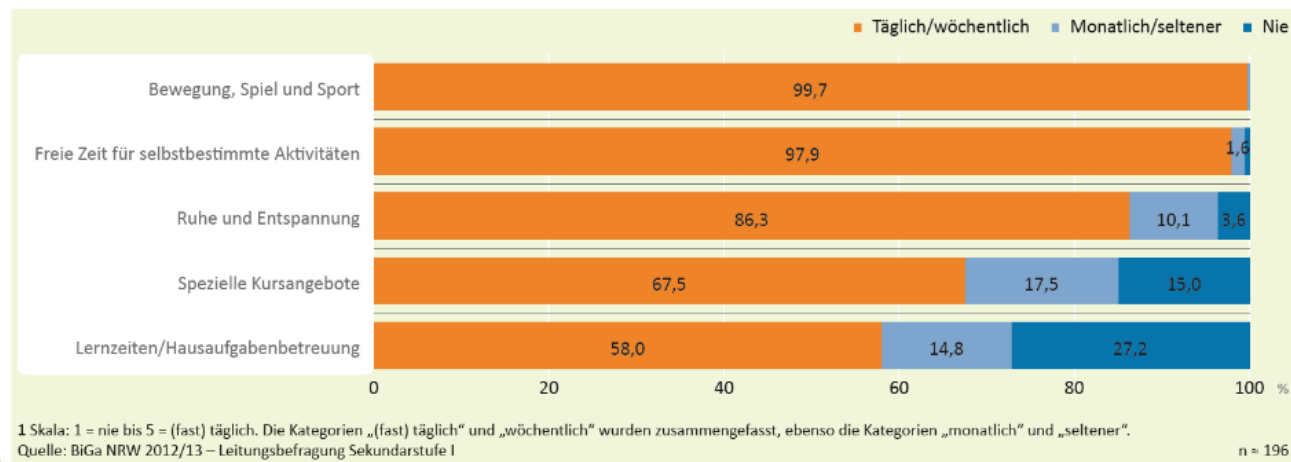
mod. nach KMK, 2016, S. 10

Kooperationspartner von Ganztagsschulen



mod. nach STEG, 2013, S. 30-32

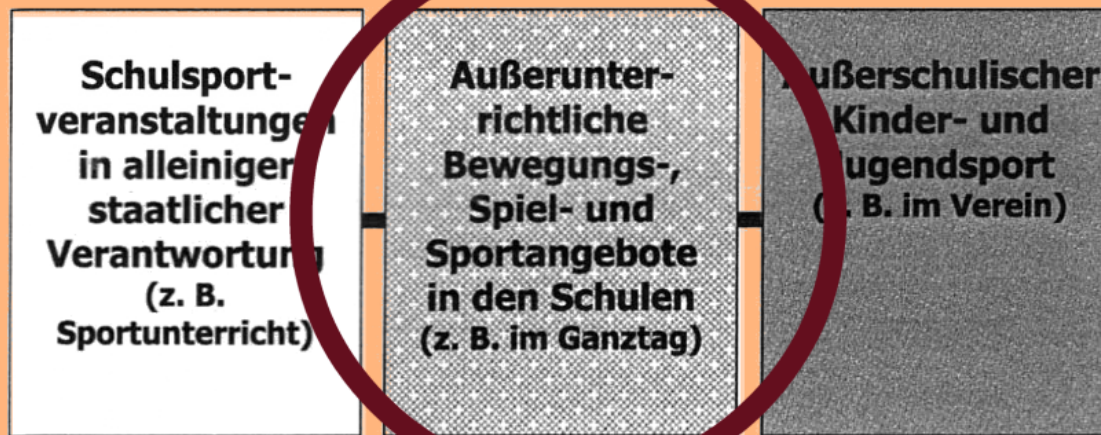
Schülertätigkeiten während der Mittagszeit in der Sekundarstufe I



Angaben in %, aus Börner et al., 2013, S. 12

Sport im Ganztag

Ein neuer Angebotstyp

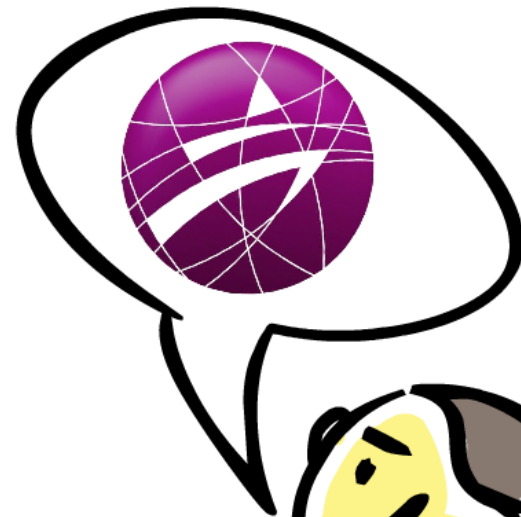






**Holger
Harpering**

Referatsleiter für Schulsport im Ministerium
für Schule und Weiterbildung NRW



**Matthias
Kohl**

Leiter des Referats Kinder- und Jugend-
sportentwicklung der Sportjugend NRW



**Maria
Nehm**

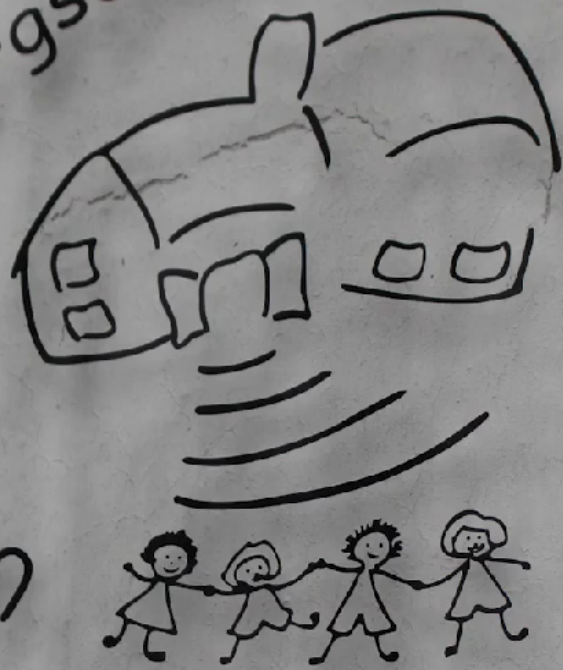
Schulleiterin der Hüllberg Schule
in Witten



**Daniel
Schwebe**

Jugendwart der Handballabteilung
des Post SV Hagen

Unsere Hüllbergschule - gemeinsam geht's besser.



Hüllbergweg 31



**Maria
Nehm**

Schulleiterin der Hüllberg Schule
in Witten



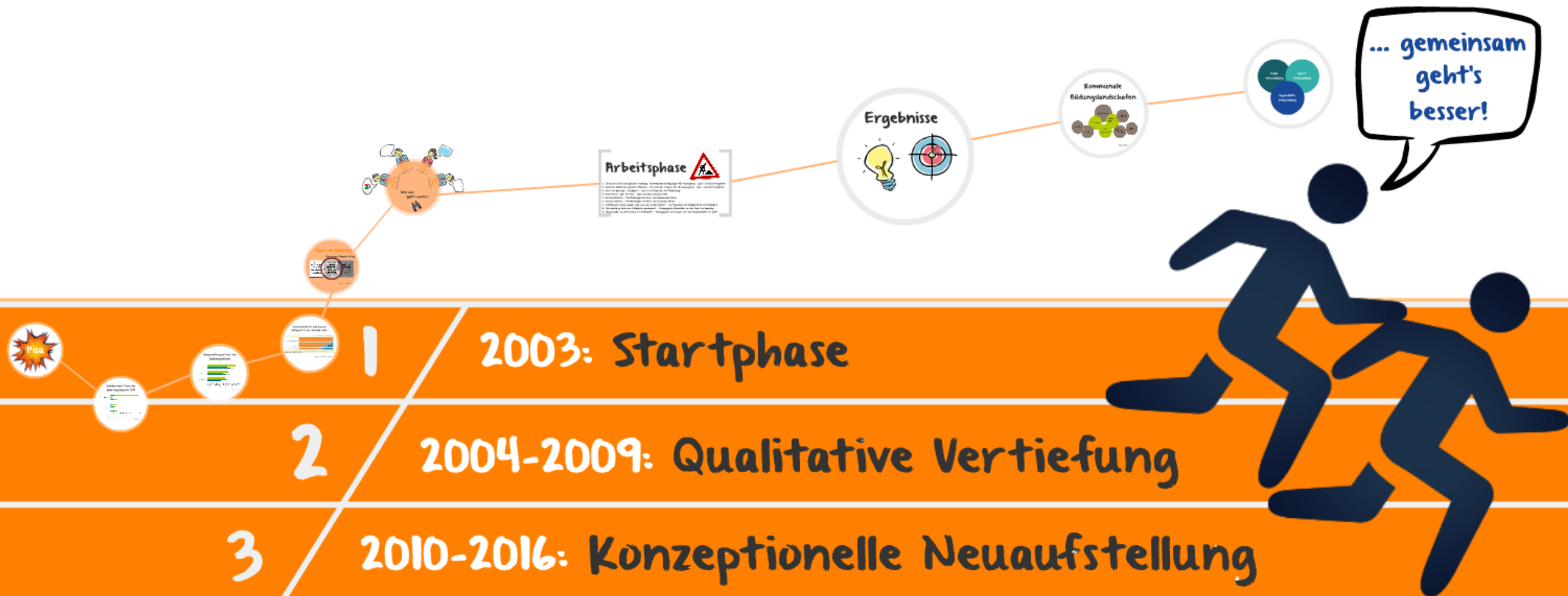
**Daniel
Schwebe**

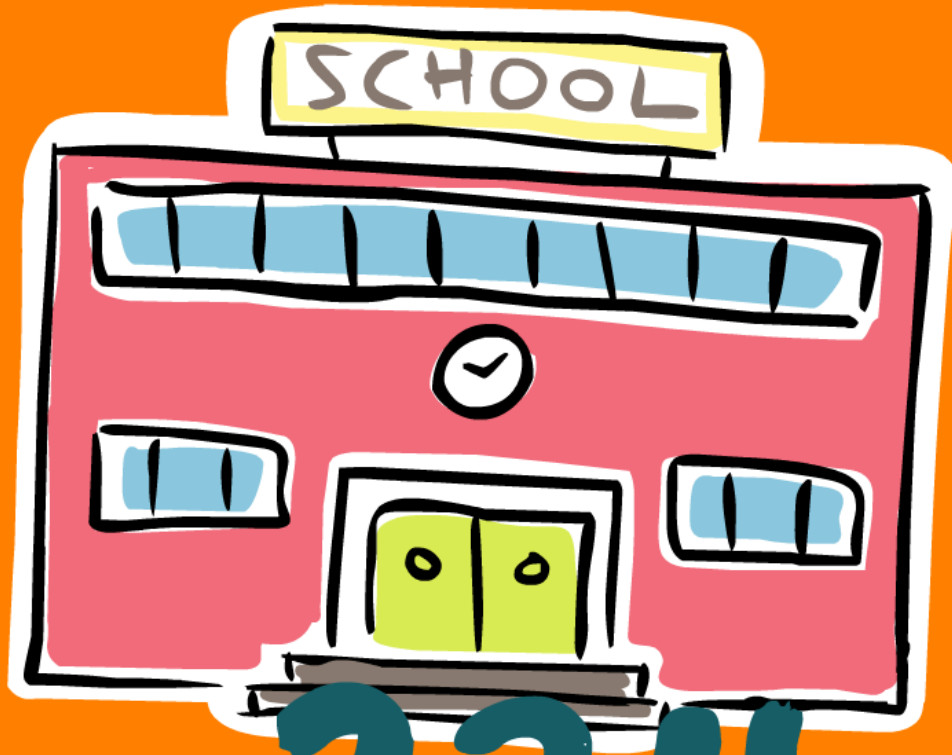
Jugendwart der Handballabteilung
des Post SV Hagen





Forum 2 - "Sport im Ganztag/ Sport in Bildungsnetzwerken"





234 OGS



Arbeitsphase



1. Zwischen Zufall und gezielter Planung - Kommunale Bedingungen für Bewegungs-, Spiel- und Sportangebote
2. Zwischen Zufall und gezielter Planung - Die Rolle des Trägers für die Bewegungs-, Spiel- und Sportangebote
3. Sport im Ganzttag - Schulsport - was ist wichtig für die Einbindung?
4. Dienstleister oder Partner - Sportvereine und ihre Rolle
5. Netzwerkkultur - Öffnungsfangen im Netz, die kommunale Ebene
6. Netzwerkkultur - Öffnungsfangen im Netz, die schulische Ebene
7. „Müssen wir heute wieder hier, was wir wollen sollten!“ - Partizipation von Schülerinnen und Schülern
8. „Die wollen ja doch nur Mitglieder gewinnen!“ - Pädagogische Reagieche an den Sport im Ganzttag
9. „Bauptache, die Betreuung ist verlässlich!“ - Pädagogische Wirkungen der Ganzttagangebote im Sport

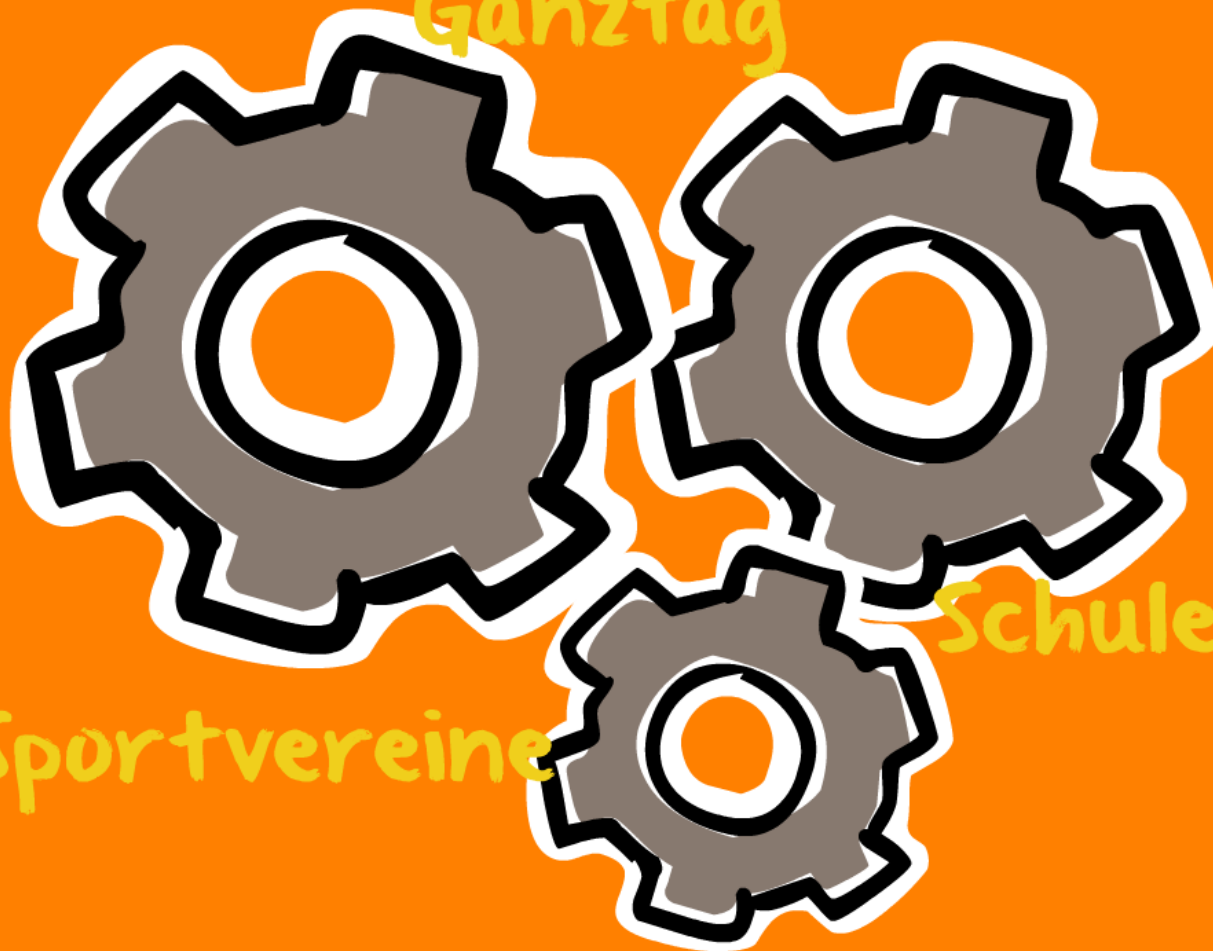


2003: Startphase

2004-2009: Qualitative

Koordinierungsstellen

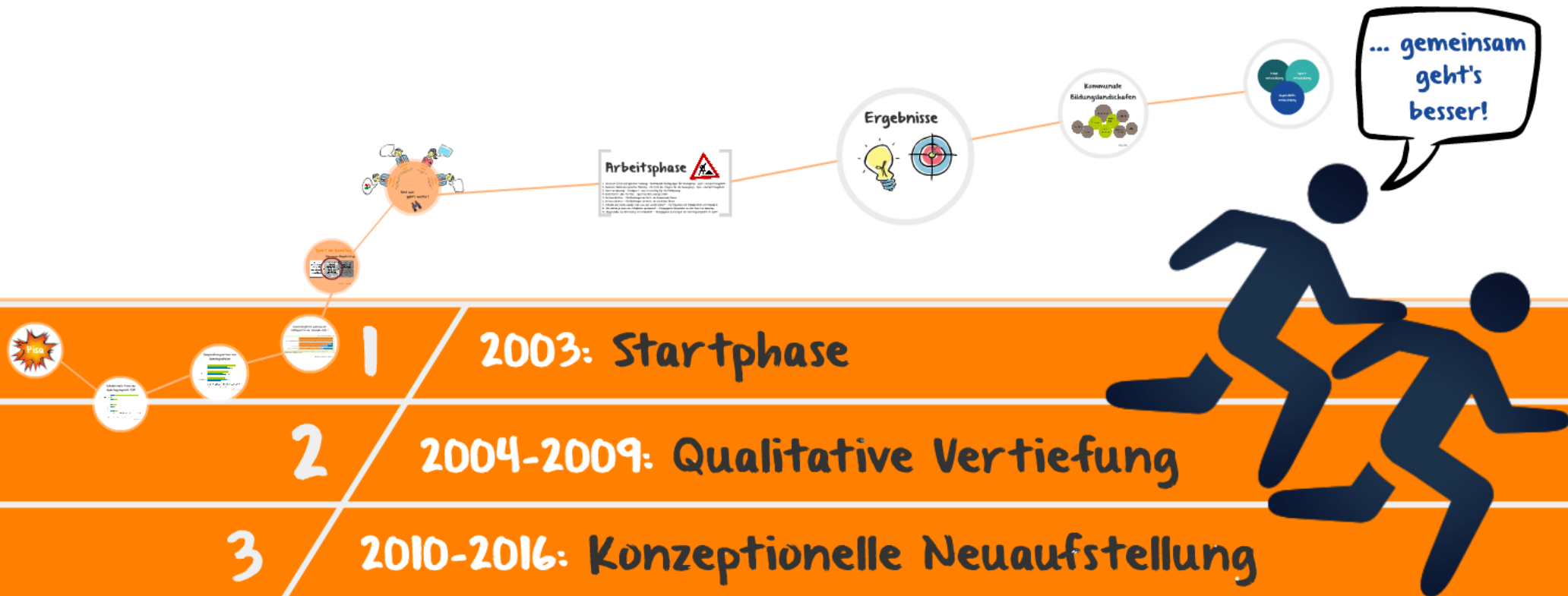
Ganztag



Schulen

Sportvereine

Forum 2 - "Sport im Ganztag/ Sport in Bildungsnetzwerken"



Ganztagsausbau an Hauptschulen

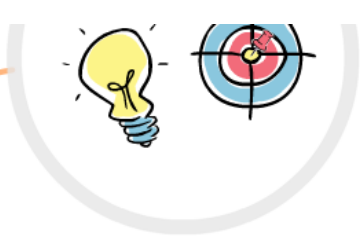


2006



Arbeitsphase

- 1. Zielsetz. Inhalt und zeitlicher Planung - Bismarck: Kulturfragen für Bewegung, Sport und Sportfertigkeit
- 2. Aussehen Inhalt und zeitlicher Planung - Ein Blick des Trägers für die Bewegung, Sport und Sportfertigkeit
- 3. Sport im Unterricht - "Sportunterricht" - was ist wichtig für die Entwicklung?
- 4. Sportunterricht unter Fachlehrer - Sportunterricht und die Schule
- 5. Lehrplanblätter - Maßhaltungen im Sport, die Konzeptionelle Ebene
- 6. Lehrplanblätter - Maßhaltungen im Sport, die inhaltliche Ebene
- 7. "Hilfen um leicht wieder Fun mit der Arbeit haben" - Teilplanung von SchülerInnen und Lehrern
- 8. "Die Welt ist nicht nur hinterher gemacht" - Hilfestellung bei der Planung im Unterricht
- 9. "Physikale, die Bewegung ist verlässlich" - Hilfestellung bei der Konzeptionelle Ebene im Sport



2003: Startphase

2004-2009: Qualitative Vertiefung

2010-2016: Konzeptionelle Neuaufstellung



Erlass "Geld oder Stelle"



2008

Erlass

"Geld oder Stelle"

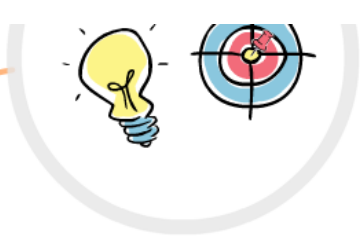






Arbeitsphase

- 1. Zielsetz. Inhalt und zeitliche Planung - Bismarck: Schulregeln für Bewegung, Sport und Sportgeräte
- 2. Suchen Inhalt und zeitliche Planung - Ein Ball als Träger für die Bewegung; Spiel- und Sportgeräte
- 3. Sport im Unterricht - "Sport" - was ist wichtig für die Entwicklung?
- 4. Sportliche oder motor. - Sportformen und ihre Ziele
- 5. Partner/Mitarb. - Aufgaben im Team, die kommunikat. Ebene
- 6. Lehrer/Mitarb. - Aufgaben im Team, die soziale Ebene
- 7. "Hilfen ein tauschen" - "Fähigkeiten von Schülern ein tauschen"
- 8. "Wie sieht es bei mir/anderen aus?" - "Hilfsregeln im Sport im Unterricht"
- 9. "Physiologie, die Bewegung ist verbietet" - "Hilfsregeln im Unterricht im Sport"



2003: Startphase

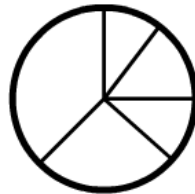
2004-2009: Qualitative Vertiefung

2010-2016: Konzeptionelle Neuaufstellung



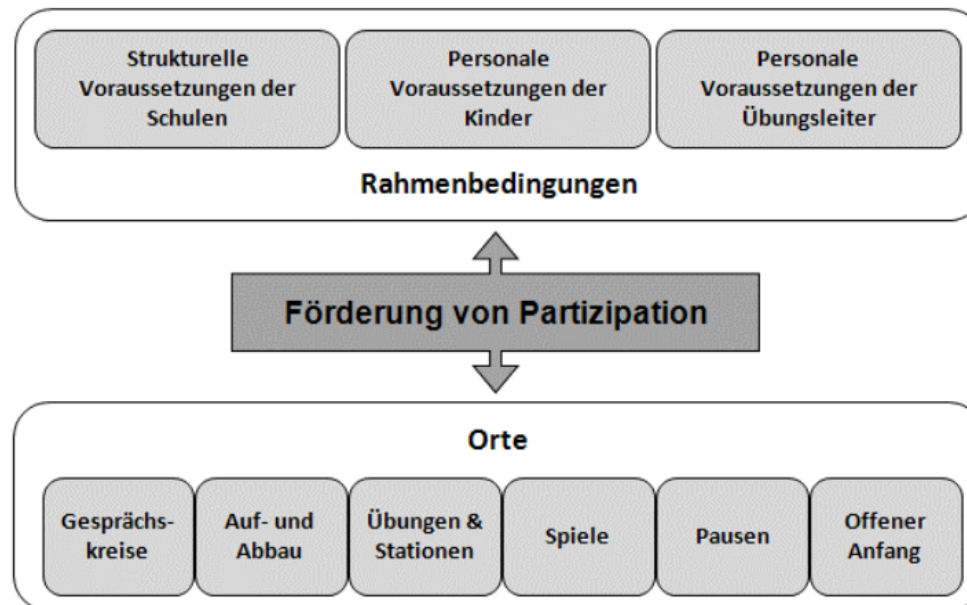
Abschlussbericht des Forschungsprojektes

„Evaluation des BeSS-Angebotes zu offenen Ganztagsstellen im
Pflanzbereich in vierzehn Anwerkleinlagen auf die Angebote und Struktur
von Sportvereinen, Kooperationsstellen und die Ganztagsförderung
des Landesverbandes NRW in Nordrhein-Westfalen“
(BeSS-Eva NRW)



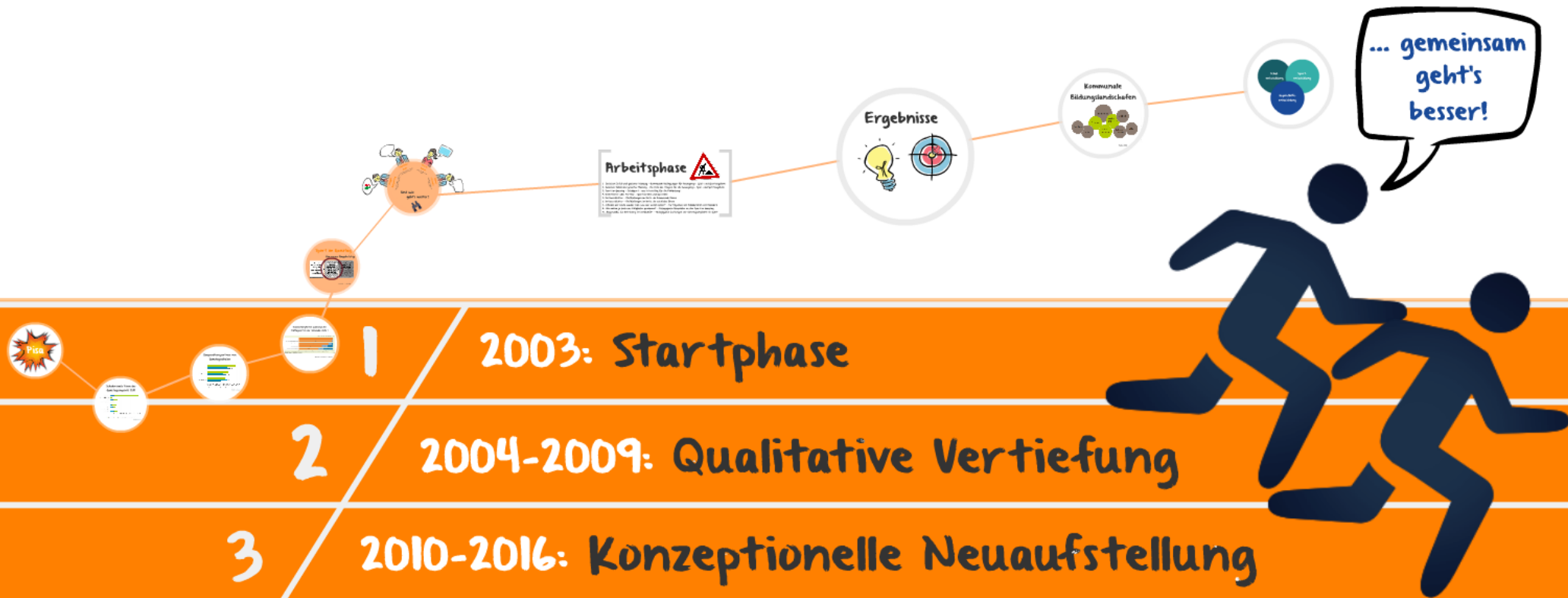
2009

Partizipation im Ganztag



Derecik, Kaufmann & Neuber, 2013

Forum 2 - "Sport im Ganztag/ Sport in Bildungsnetzwerken"



SPORTJUGEND
LANDESPORTBUND
NORDRHEIN-WESTFALEN



Bewegte Kindheit und Jugend in Nordrhein-
Westfalen

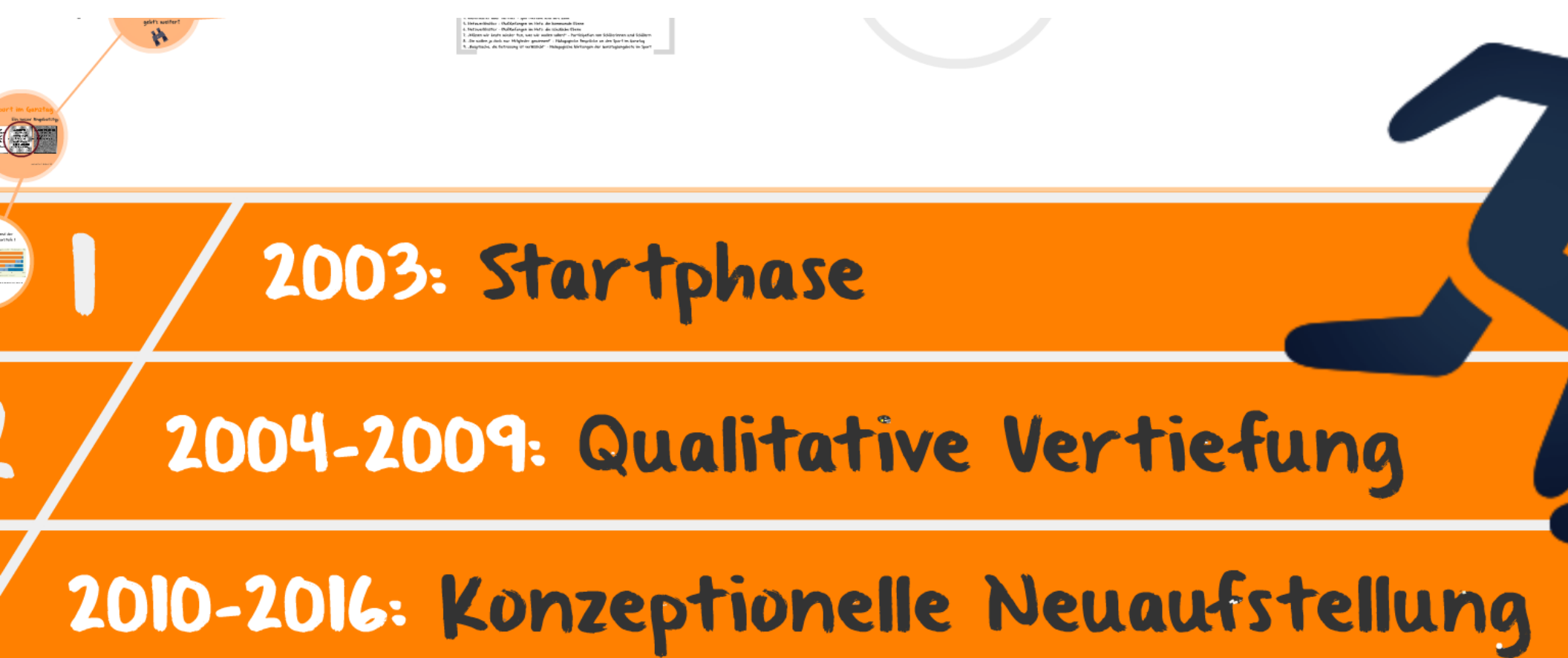
NRW BEWEGT SEINE KINDER!

Ein Programm von Landessportbund und Sport-
jugend, Fachverbänden, Bünden und ihren
Jugenden in Nordrhein-Westfalen

SPORT BEWEGT NRW!



2010



2011



Erlass

"Qualitätsentwicklung und
Unterstützungsleistungen im
Schulsport"



"Tandemerlass"



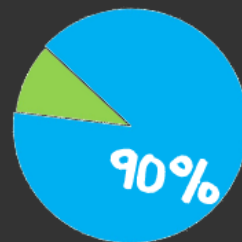
2012



1 2003: Startphase

2 2004-2009: Qualitative Vertiefung

2010-2016: Konzeptionelle Neuaufstellung



90% der Grundschulen sind OGS

2013

Mehr Bewegung, Spiel und Sport für noch mehr Kinder und Jugendliche

3+2+X

- 3 = Stunden Sportunterricht
- 2 = Stunden Bewegung im Ganztags
- X = Stunden zusätzlicher Sport und Bewegung z.B. im Sportverein

Jeden Tag Sport und Bewegung für eine ganzheitliche Bildung in NRW!

LSB-Präsident Walter Schwaiblmair

Kontakt: Kinder- und Jugendsportentwicklung, Tel. 0201 7381-822

www.sportjugend-nrw.de

www.lsb-nrw.de

Neue Formel für den Sport: **3+2+X**

LANDESSPORTBUND NORDRHEIN-WESTFALEN

NRW investiert in KINDER!

Personalentwicklung · Schulsportgemeinschaften

Basissport

Talentsuche

Kooperationen im Ganztags

Mitgliedschaftsmodelle

Kinder- und Jugendsport im Verein

Sportunterricht · Sporthelferausbildung

Schulwettbewerbe



1 2003: Startphase

2 2004-2009: Qualitative Vertiefung

2010-2016: Konzeptionelle Neuaufstellung

2014

Rahmenvorgaben für den Schulsport





1 2003: Startphase

2 2004-2009: Qualitative Vertiefung

2010-2016: Konzeptionelle Neuaufstellung

2015

NRW bewegt
seine KINDER!

2. Phase





1 2003: Startphase

2 2004-2009: Qualitative Vertiefung

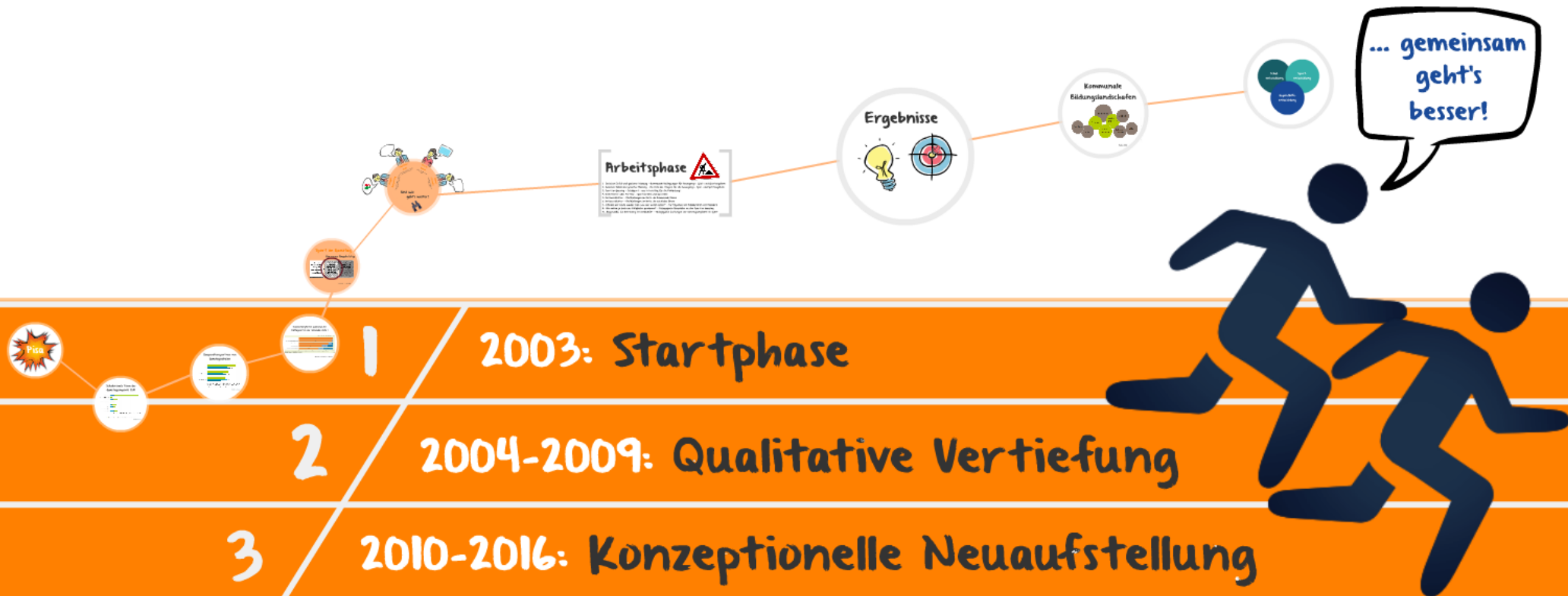
2010-2016: Konzeptionelle Neuaufstellung



mehr als 50%
der weiterführenden Schulen
im Ganztag

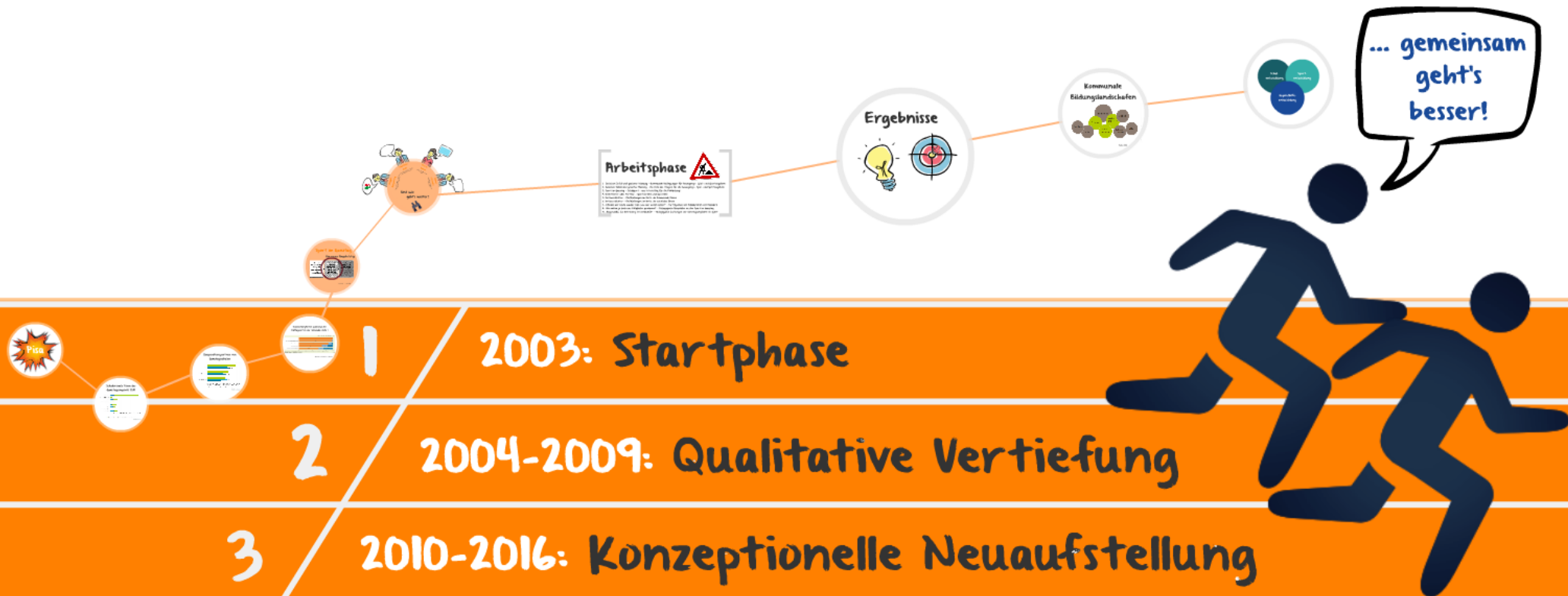
2016

Forum 2 - "Sport im Ganztag/ Sport in Bildungsnetzwerken"





Forum 2 - "Sport im Ganzttag/ Sport in Bildungsnetzwerken"



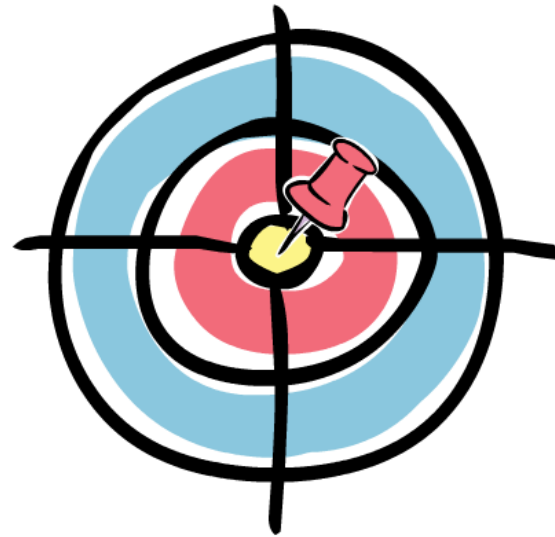
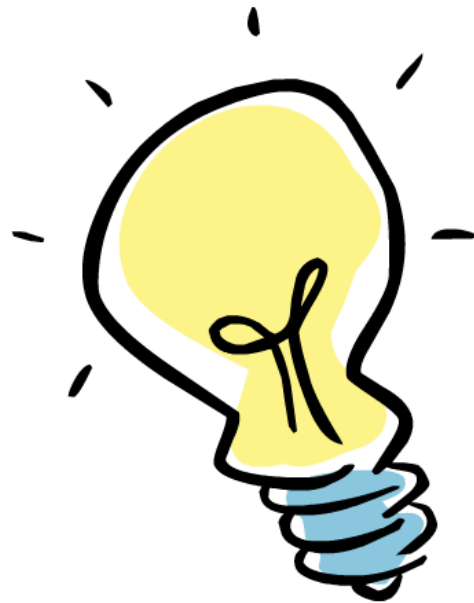
Arbeitsphase



1. Zwischen Zufall und gezielter Planung - Kommunale Bedingungen für Bewegungs-, Spiel- und Sportangebote
2. Zwischen Zufall und gezielter Planung - Die Rolle des Trägers für die Bewegungs-, Spiel- und Sportangebote
3. Sport im Ganztage = Schulsport - was ist wichtig für die Einbindung?
4. Dienstleister oder Partner - Sportvereine und ihre Rolle
5. Netzwerkkultur - (Auf)Gefangen im Netz: die kommunale Ebene
6. Netzwerkkultur - (Auf)Gefangen im Netz: die schulische Ebene
7. „Müssen wir heute wieder tun, was wir wollen sollen?“ - Partizipation von Schülerinnen und Schülern
8. „Die wollen ja doch nur Mitglieder gewinnen!“ - Pädagogische Ansprüche an den Sport im Ganztage
9. „Hauptsache, die Betreuung ist verlässlich!“ - Pädagogische Wirkungen der Ganztageangebote im Sport



Ergebnisse

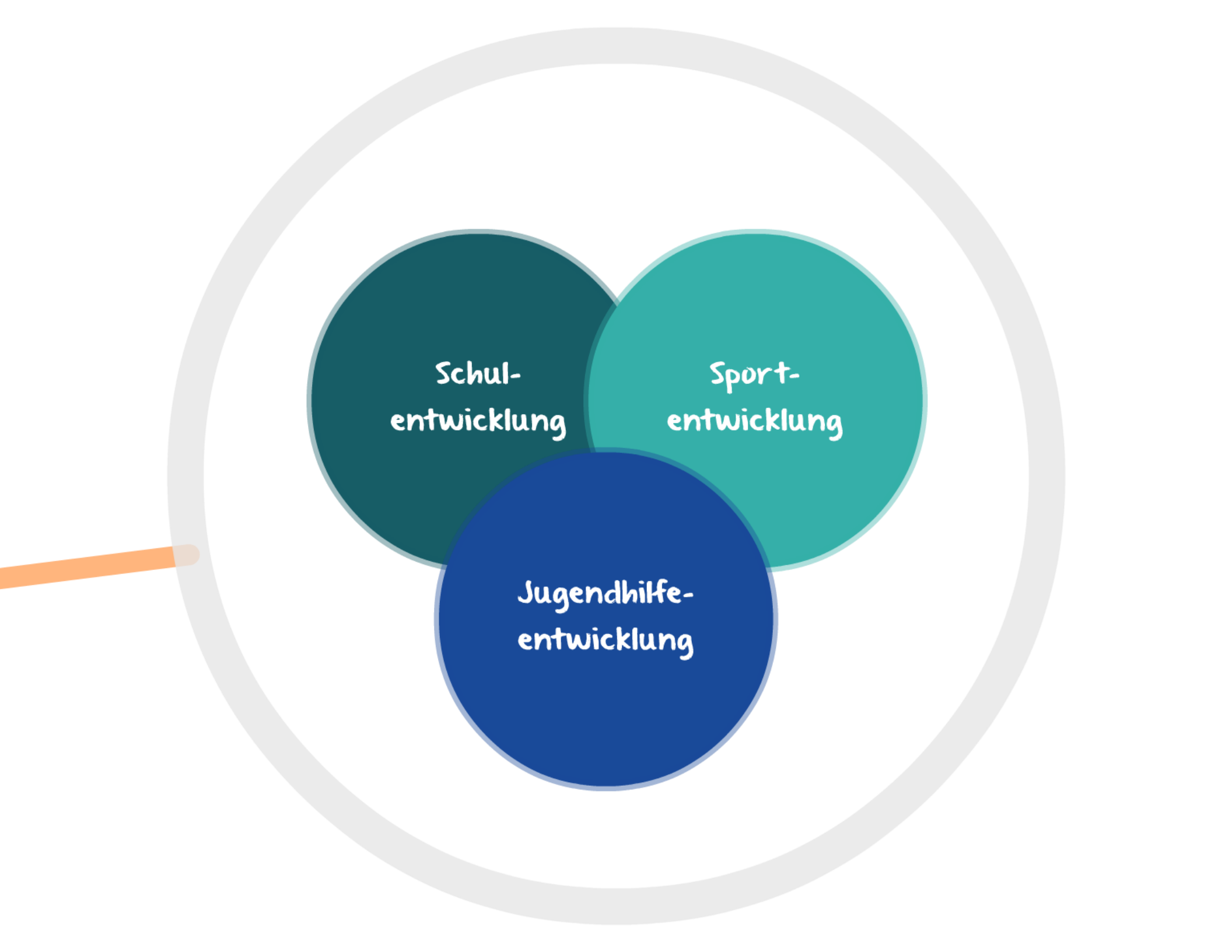


Kommunale Bildungslandschaften



Pack, 2008



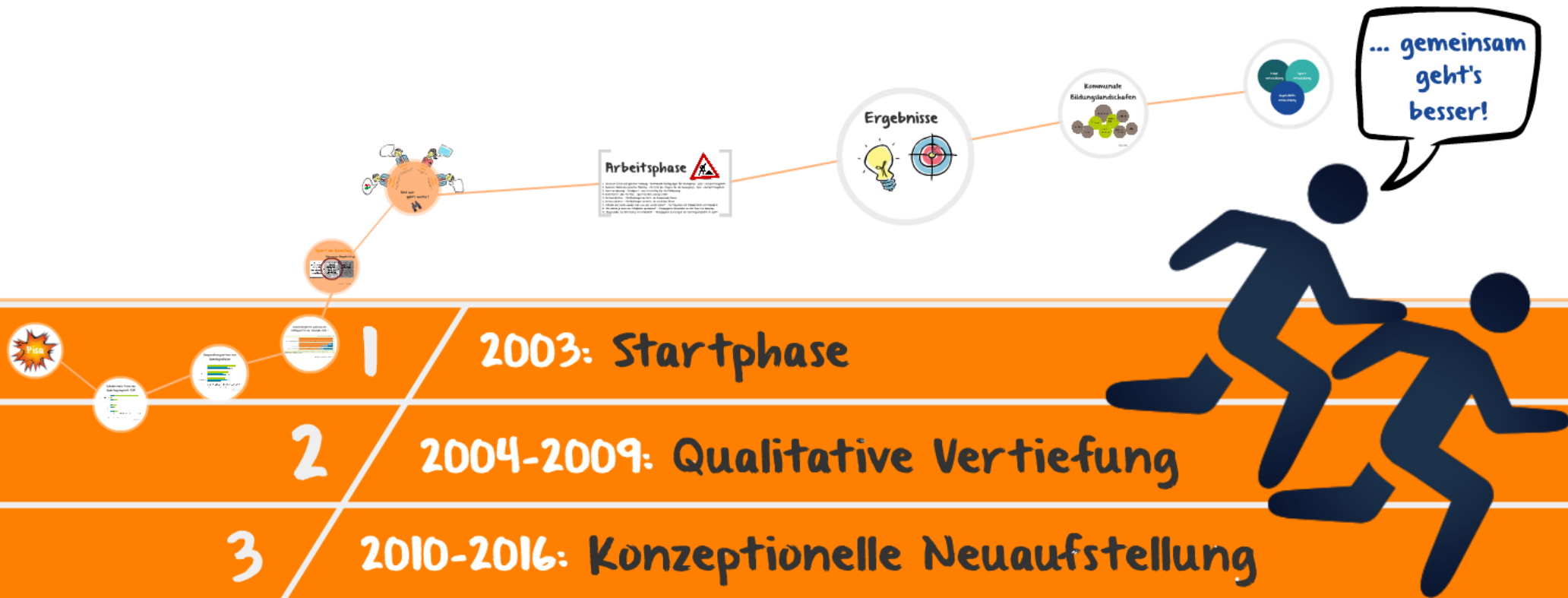


Schul-
entwicklung

Sport-
entwicklung

Jugendhilfe-
entwicklung

Forum 2 - "Sport im Ganztag/ Sport in Bildungsnetzwerken"



Quellenverzeichnis

Literaturquellen

Börner, N., Gerken, U., Stötzel, J. & Tabel, A. (2013). Bildungsbericht Ganztag NRW. Zugriff am 19.11.2016 unter http://46.4.120.249/rms/download/BiGa%20NRW_2013.pdf

Derecik, A., Kaufmann, N. & Neuber, N. (2013). Partizipation in der offenen Ganztagschule - Pädagogische Grundlagen und empirische Befunde zu Bewegungs-, Spiel- und Sportangeboten (Bildung und Sport, 3.). Wiesbaden: Springer.

KMK (2016). Allgemeinbildende Schulen in Ganztagsform in den Ländern in der Bundesrepublik Deutschland - Statistik 2010 bis 2014. Zugriff am 19.11.2016 unter https://www.kmk.org/fileadmin/Dateien/pdf/Statistik/GTS_2014_Bericht_Text.pdf

Pack, R.-P. (2008). Netzwerke in Lebensräumen - Herausforderungen für Kirche und Sport. Zugriff am 19.11.2016 unter <http://www.kirche-und-sport-nrw.de/wp-content/uploads/2012/03/Pack-Netzwerke.pdf>

Pack, R.-P. & Bockhorst, R. (2011). Bewegung, Spiel und Sport in Ganztagschulen als Impulsgeber für die Entwicklung von kommunalen Bildungslandschaften. In R. Naul (Hrsg.), Bewegung, Spiel und Sport in der Ganztagschule - Bilanz & Perspektiven (S. 164-181). Aachen: Meyer & Meyer.

StEG (2013). Ganztagschule 2012/2013. Deskriptive Befunde einer bundesweiten Befragung. Zugriff am 19.11. unter http://www.projekt-steg.de/sites/default/files/Bundesbericht_Schulleiterbefragung_2012_13.pdf

Bildquellen

Stand: 19.11.2016

Pisa-Schock (Explosion):

Pow from VECTOR.ME (by Viscious-Speed) unter <http://de.vector.me/browse/300345/pow>

Baustellenschild:

http://vignettel.wikia.nocookie.net/mlppastas/images/6/67/Baustellenschild_%28Wikipedia%29.png/revision/latest?cb=20150802134306&path-prefix=de

Logos:

Hüllbergschule: <http://huellbergschule.de/wp-content/uploads/2015/09/header-05.jpg>

Post SV Hagen: <http://www.handball-postsv-hagen.de/intro2.png>

MSW NRW: https://upload.wikimedia.org/wikipedia/de/thumb/8/8a/MSW_NRW_Logo.svg/783px-MSW_NRW_Logo.svg.png

Sportjugend NRW: https://homepage-creator.telekom.de/-/CMT01/cm4all/com/widgets/PhotoToi/10/38/25/24/1379d5b9436/scale_1200_0%3Bdonotenlarge/1379d5b9436

Sportthefter: http://www.wbv-online.net/content/images/Schule/Sportthefter/00066%20Logo_SH_Basketball_gelb.jpg