

## 4. Netzwerkgrafik zum Handlungsfeld

Handlungsstrang „Entschlossen weltoffen für kulturelle Vielfalt im Sport – Integration, rassistuskritische Arbeit und Extremismusprävention forcieren“



### Abkürzungsverzeichnis

#### **BMG**

Bundesministerium für Gesundheit

#### **BMI**

Bundesministerium des Innern, für Bau und Heimat

#### **BAMF**

Bundesamt für Migration und Flüchtlinge

#### **MKFFI**

Ministerium für Kinder, Familie, Flüchtlinge und Integration des Landes Nordrhein-Westfalen

#### **LaKi**

Landesweite Koordinierungsstelle Kommunale Integrationszentren

#### **Z:T**

Bundesprogramm „Zusammenhalt durch Teilhabe“

#### **IDA NRW**

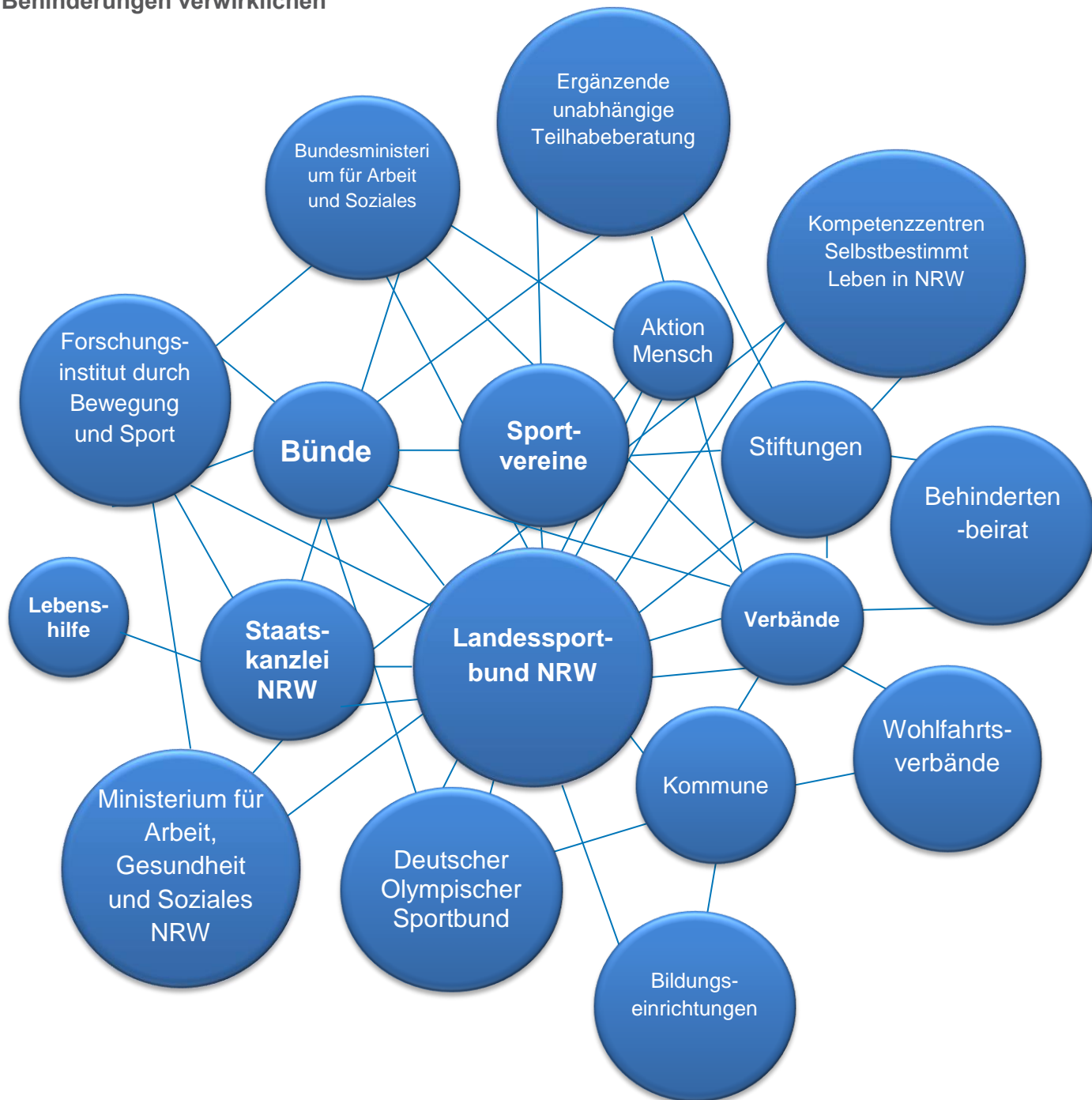
Informations- und Dokumentationszentrum für Antirassismuarbeit in Nordrhein-Westfalen

#### **MSO**

Migrantenselbstorganisationen

## 4. Netzwerkgrafik zum Handlungsfeld

Handlungsstrang „Inklusion im Sport – Gleichberechtigte Teilhabe für Menschen mit Behinderungen verwirklichen“



## 4. Netzwerkgrafik zum Handlungsfeld

Handlungsstrang „Gleichberechtigung und Teilhabe aller Geschlechter im Sport verwirklichen“

